

Informationen zur Aktualisierung der Firmware für IF6 (Flashen)

Stand: 26.03.2009

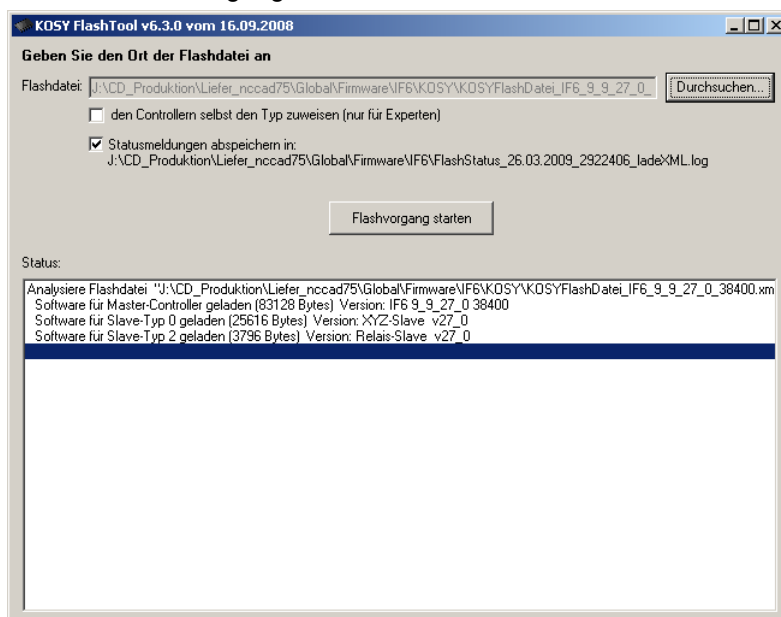
Die Aktualisierung der Firmware im Interface6 (IF6) erfolgt über die serielle Schnittstelle (RS232).

Gehe Sie bitte wie folgt vor:

- Ermitteln Sie die von **nccad7.5** genutzte COM-Schnittstelle (Parameter => Maschine => Parameter prüfen => Grundeinstellungen).
- Beenden Sie **nccad7.5**.
- Starten Sie die Maschine/MCS neu.
- Wählen Sie im Installationsverzeichnis von **nccad7.5** (i.d.R. C:\Kosy75\) den Ordner \Firmware\IF6\
- Starten Sie das **KOSYFlashTool_v6.3.0.exe**.
- Wählen Sie die aktuelle Firmware-Datei, z.Bsp. **KOSYFlashDatei_IF6_9_9_27_0_38400.xml**.



- Starten Sie den Flashvorgang.



- Wählen Sie die COM-Schnittstelle analog zu den Einstellungen in **nccad7.5**.



- Warten Sie, bis der Flash-Vorgang abgeschlossen ist, dies kann abhängig vom eingesetzten PC mehrere Minuten dauern.
- Nach erfolgreichem Abschluss des Flash-Vorganges beenden Sie das Flash-Tool.
- Starten Sie die Maschine/MCS neu.
- Prüfen Sie die Aktualisierung über den Menüpunkt Hilfe => Datei-Information.